

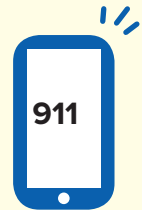
# Emergency Response for Opioid Overdose

injection naloxone



## Try to wake the person up

- Shake them and shout.
- If no response, grind your knuckles into their breast bone for 5 to 10 seconds.

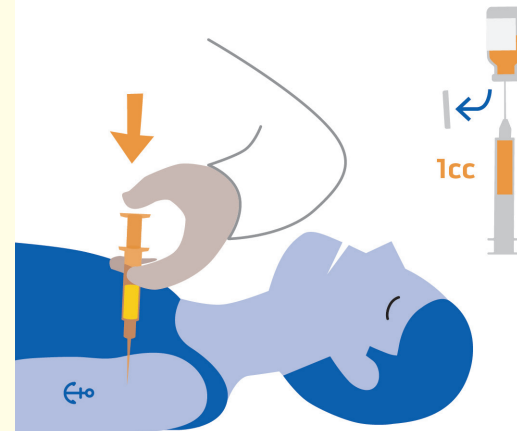


Someone has overdosed.

Someone isn't breathing.

## Call 911

If you report an overdose, New York State law protects you and the overdosed person from being charged with drug possession, even if drugs were shared.



## Administer injection naloxone

- Draw entire contents of vial into the syringe.
- Inject straight—not at an angle—into a muscle. Thighs or arm near shoulder are best.
- Repeat after 2 to 3 minutes if not yet conscious.



## Check for breathing

- Give CPR if you have been trained, or do rescue breathing:
- Tilt the head back, open the mouth, and pinch the nose.
- Start with 2 breaths into the mouth. Then 1 breath every 5 seconds.
- Continue until help arrives.



## Stay with the person

- Naloxone wears off in 30 to 90 minutes.
- When the person wakes up, explain what happened.
- If you need to leave, turn the person on his or her side to prevent choking.

## To get help:

New York State Office of Alcoholism and Substance Abuse Services (OASAS)  
(877) 8-HOPE-NY, or (877) 846-7369  
[www.oasas.ny.gov](http://www.oasas.ny.gov)

To get a replacement kit:  
Directory of programs  
[www.health.ny.gov/overdose](http://www.health.ny.gov/overdose)

For more information:  
Harm Reduction Coalition  
[harmreduction.org/overdose](http://harmreduction.org/overdose)

# Respuesta a Emergencia por Sobredosis

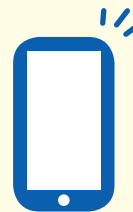


inyección de "naloxone"



## Ver si la persona responde

- Sacuda a la persona y hablele en voz alta (grítele) para despertarla.
- Si no responde, frota tus nudillos en su pecho por 5 a 10 segundos.

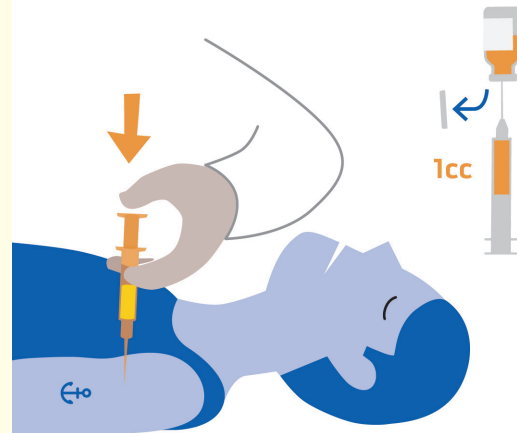


Esta es una sobredosis.

La persona no está respirando.

## Llame al 911

Si usted reporta una sobredosis la ley en el estado de Nueva York lo protege a usted y a la persona que sufrió la sobredosis de ser acusado por posesión de drogas, aún si las ha compartido.



## Administre la inyección de "naloxone"

- Extraiga el contenido del frasco y llene la jeringuilla.
- Inyecte directamente al músculo, no en ángulo. Las mejores áreas para inyectar son los muslos o en el brazo cerca del hombro.
- Repita paso anterior después de 2 a 3 minutos, si la persona no está consciente



## Vea si la persona no está respirando

- Administre Reanimación Cardiopulmonar ("CPR"), si ha sido adiestrado, o respiración asistida.
- Incline la cabeza de la persona hacia atrás, levántele la barbilla y apriétele la nariz.
  - Sople aire dos veces en la boca de la persona. Continúe con un sople de aire cada 5 segundos.



## Permanezca con la persona

- El efecto del "naloxone" desaparece dentro de 30 a 90 minutos.
- Cuando la persona despierte, explíquele lo que ha pasado.
- Coloque a la persona en su costado (de lado) para prevenir que pueda ahogarse o afixiarse.

## Para ayuda:

New York State Office of Alcoholism and Substance Abuse Services (OASAS)  
(877) 8-HOPE-NY, or (877) 846-7369  
[www.oasas.ny.gov](http://www.oasas.ny.gov)

Para conseguir un "kit" de reemplazo:  
Directorio de programas  
[www.health.ny.gov/overdose](http://www.health.ny.gov/overdose)

Para más información:  
Harm Reduction Coalition  
[harmreduction.org/overdose](http://harmreduction.org/overdose)